

Ventura **TG** TRUE GEL

VTG 06 160



- Области применения: полуборочная техника, AWP-платформы, гольф-кары, автодома.
- Технология TRUE GEL – настоящие батареи с желеобразным электролитом.
- Клапан избыточного давления поддерживает внутри аккумуляторов необходимое давление для протекания реакции рекомбинации (коэффициент рекомбинации более 99%).
- Долив воды не требуется в течение всего срока службы.
- Возможен монтаж в горизонтальном и вертикальном положении.
- Установка на крышку не допускается.
- Идеальны для интенсивного циклического и стационарного режимов работы в экстремальных условиях.
- Количество циклов в циклическом режиме при DOD 60% - до 800 !!!
- Срок службы в стационарном режиме - 15 лет.
- Конструкция с усиленными решётками, высокочистым свинцом и запатентованным гелевым электролитом, позволяет VTG отлично восстанавливаться после глубокого разряда.

ТЕХНИЧЕСКИЕ ДАННЫЕ

Номинальное напряжение, V	6
Материал корпуса	A.B.S. UL94-HB
Номинальная емкость: C ₅ до 1,75 V/эл-т Ач C ₂₀ до 1,75 V/эл-т Ач	160 200
Диапазон рабочих температур °C: - рабочая температура - разряд - заряд - хранение	+25 ± 5 -40 ~ +60 -20 ~ +50 -40 ~ +60
Среднемесячный саморазряд, не более ...%	3
Напряжение заряда, V: - режим постоянного подзаряда - циклический режим	6.8 ~ 6.9 7.1 ~ 7.2
Максимальный зарядный ток, А	40.0
Вес, кг	27.0



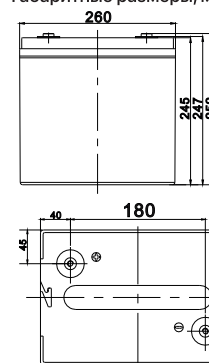
РАЗРЯД ПОСТОЯННЫМ ТОКОМ, А (25°C)								
Конечное напряжение, В/блок	Время разряда							
	10 мин	15 мин	30 мин	1 ч	2 ч	3 ч	5 ч	8 ч
1.60 В	317.6	260.2	172.5	108.6	66.4	49.7	33.3	22.5
1.65 В	300.1	248.8	165.6	104.9	64.2	48.2	32.4	22.3
1.70 В	276.3	233.0	158.3	101.5	62.1	46.9	31.6	21.9
1.75 В	252.9	216.9	151.3	97.8	60.0	45.5	30.8	21.6
1.80 В	229.0	200.2	144.6	94.0	57.8	44.1	30.0	21.2

РАЗРЯД ПОСТОЯННОЙ МОЩНОСТЬЮ, Вт/блок (25°C)								
Конечное напряжение, В/блок	Время разряда							
	10 мин	15 мин	30 мин	1 ч	2 ч	3 ч	5 ч	8 ч
1.60 В	613.5	517.0	356.0	231.9	142.9	108.0	72.9	50.0
1.65 В	583.8	496.9	344.7	225.6	139.1	105.3	71.3	49.4
1.70 В	554.0	476.8	333.4	219.3	135.2	102.7	69.7	48.8
1.75 В	516.2	450.2	322.0	212.6	131.1	100.0	68.2	48.3
1.80 В	475.5	421.5	310.9	205.6	127.0	97.3	66.7	47.6

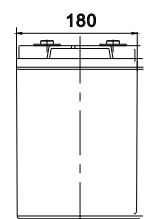
Примечание: приведены средние значения, полученные в течение трех циклов заряда/разряда

Производитель оставляет за собой право вносить изменения в связи с проводящимися мероприятиями по оптимизации типов

Габаритные размеры, мм



Тип вывода, F8

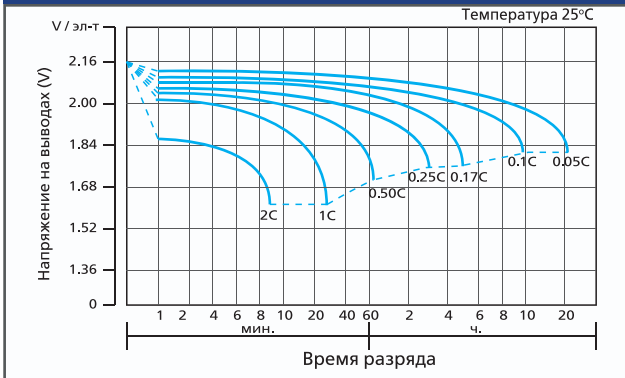


F8 адаптер под конус

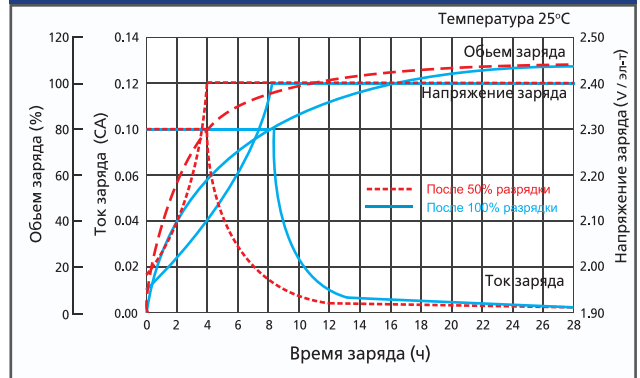


VTG 06 160

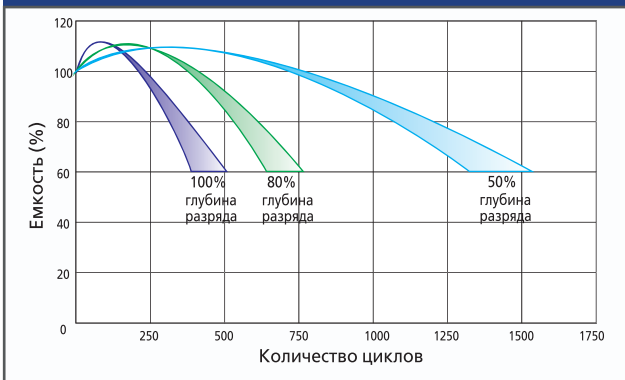
ГРАФИК РАЗРЯДА



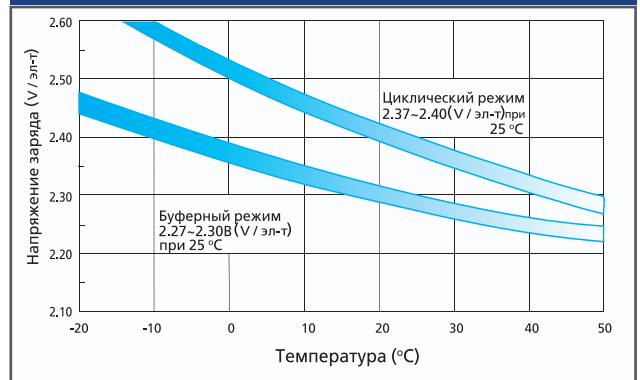
ХАРАКТЕРИСТИКИ ЗАРЯДА



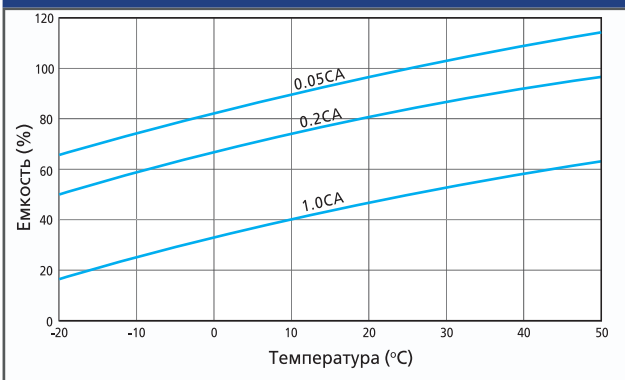
СРОК СЛУЖБЫ



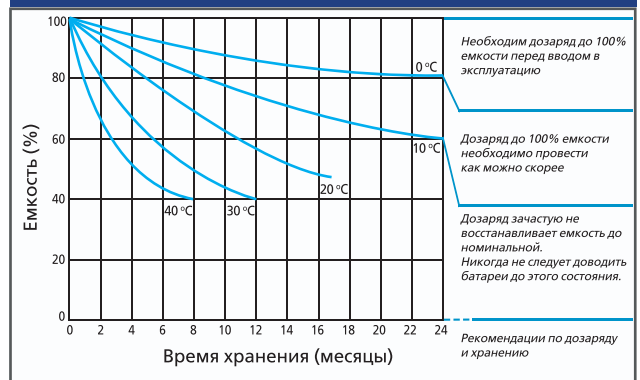
ЗАВИСИМОСТЬ НАПРЯЖЕНИЯ ОТ ТЕМПЕРАТУРЫ



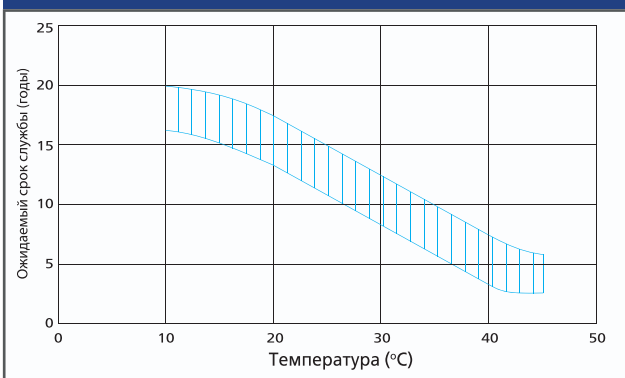
ЗАВИСИМОСТЬ ЕМКОСТИ ОТ ТЕМПЕРАТУРЫ



ХРАНЕНИЕ И САМОЗАРЯД



ЗАВИСИМОСТЬ СРОКА СЛУЖБЫ ОТ ТЕМПЕРАТУРЫ



ЗАВИСИМОСТЬ ОСТАТОЧНОЙ ЕМКОСТИ ОТ НАПРЯЖЕНИЯ ХОЛОСТОГО ХОДА (20°C)

